

NICHIHA EX-SEERIA 3030 PANEEL

VERTIKAALSE PAIGALDUSE JUHEND

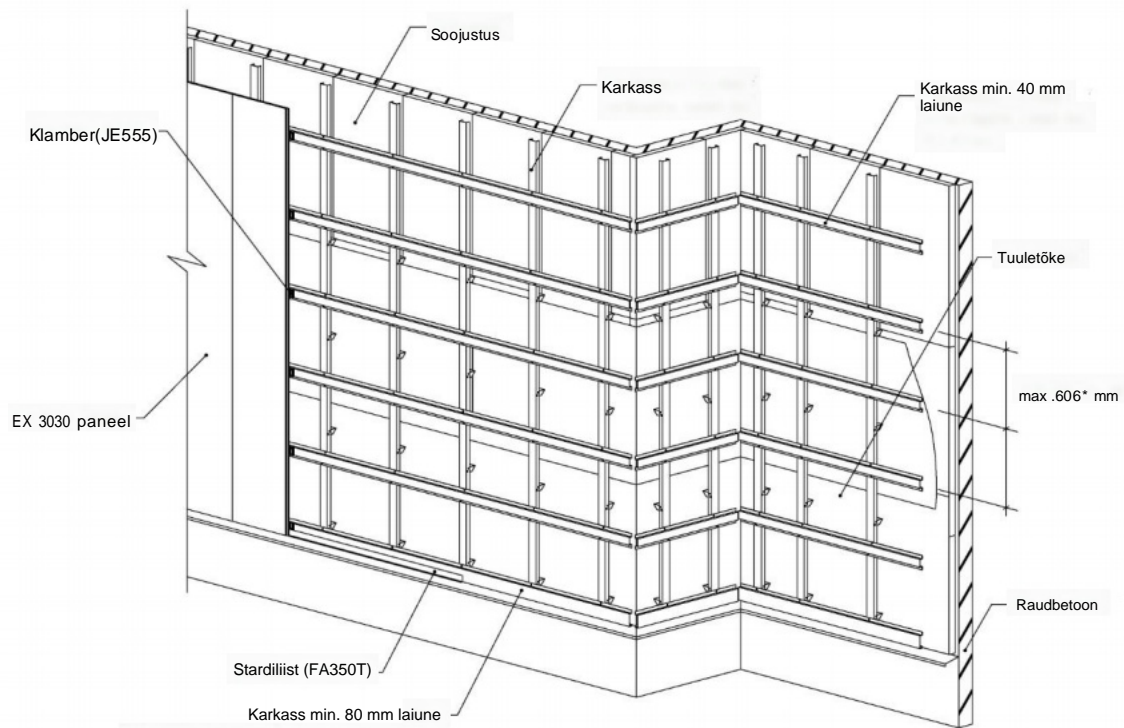
Konstruksioon Raudbetoonkonstruktsioon
Aluspind Roovitise horisontaalne metall-liist

Ülevaade	
Põhielement	
Alus	
Horisontaalliide	Sulundiide Ääreplekk
Vertikaalliide	
Sisenurk	
Välisnurk	Eelvormitud nurgatükk
Üleulatus	
Karniisi alumine pind	
Rinnatis	
Avad	Üleval Külgedel Alumine

NICHIHA EX-SEERIA
(3030 paneel)

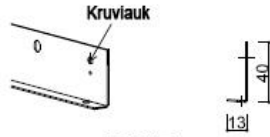
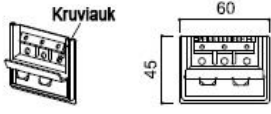

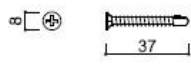
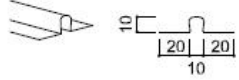
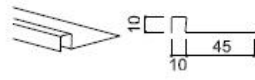
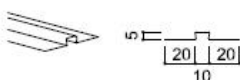
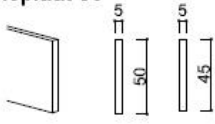
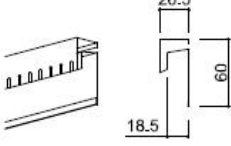
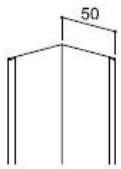
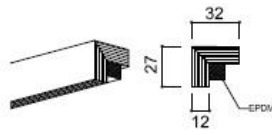
Aluspind	Roovitise list	Paneeli paigaldussuund	Kuidas kinnitada
Roovitise metall-liist	Horisontaalne	Vertikaalne	Klamber (JE555)

Ülevaade



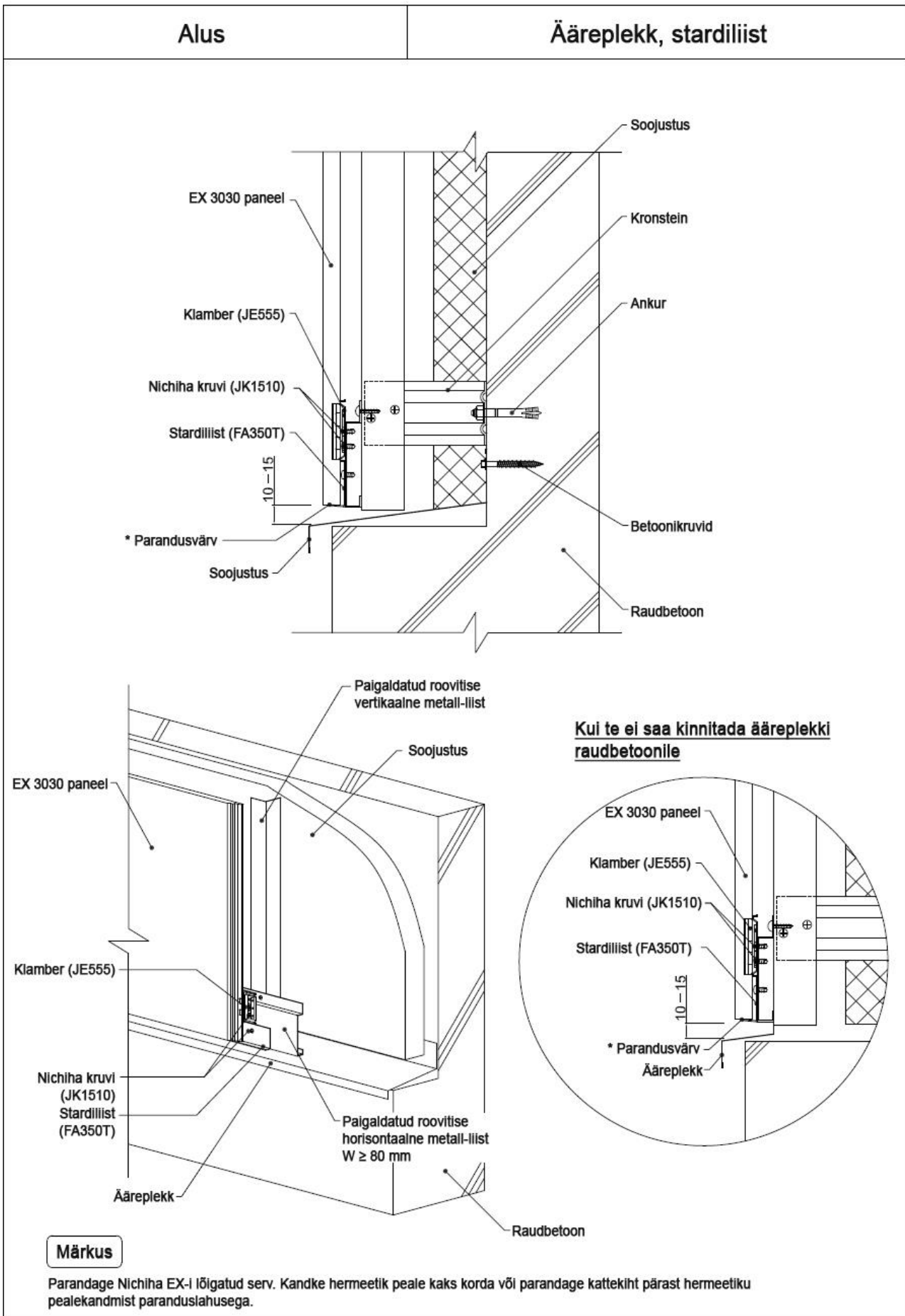
NICHIHA EX-SEERIA
(3030 paneel)

Aluspind	Roovitise liist	Paneeli paigaldussuund	Kuidas kinnitada
Roovitise metall-liist	Horisontaalne	Vertikaalne	Klamber (JE555)

Peamised tarvikud			
<p>■ Stardiliist</p>  <p>[FA350T] Materjalid: värvitud 55% Al-Zn-kattekihiga terasleht Paksus: 1,0 mm Pikkus: 3030 mm Kinnituskohtade vahekaugus: 250 mm või vähem Märkus: kinnitage Nichiha kruvidega</p>	<p>■ Klamber</p>  <p>[JE555] Materjal: Zn 11%, Al 3%, Mg 0,2%, Si kattekihiga terasleht Märkus: kinnitage Nichiha kruvidega</p>	<p>■ Nichiha kruvi (stardiliistu klambrite kinnitamiseks)</p>  <p>[JK1510] Materjal: roostevaba teras Suurus: Ø 4,5 mm x 10 mm</p>	<p>■ Nichiha kruvi (esipaneeli kinnitamiseks)</p>  <p>[JK1520] Materjal: roostevaba teras Suurus: Ø 4,5 mm x 37 mm</p>
<p>■ Hermeetiku tagalist Kahepoolne äärik 10</p>  <p>[FH1010R] Materjal: fluorplastiga kaetud 55% Al-Zn-kattekihiga terasleht Paksus: 0,3 mm Pikkus: 3030 mm</p>	<p>■ Hermeetiku tagalist Ühepoolne äärik 10</p>  <p>[FHK1110R] Materjal: fluorplastiga kaetud 55% Al-Zn-kattekihiga terasleht Paksus: 0,3 mm Pikkus: 2000 mm</p>	<p>■ Hermeetiku tagalist Kahepoolne äärik 05</p>  <p>[FHK1005R] Materjal: fluorplastiga kaetud 55% Al-Zn-kattekihiga terasleht Paksus: 0,3 mm Pikkus: 3030 mm</p>	<p>■ Vaheplaat 05</p>  <p>[FS1005] Pikkus: 1200 mm Materjal: polüpropüleen (detaili tüüp) [FSP1005] Pikkus: 1000 mm Materjalid: polüpropüleen</p>
<p>■ Räästa katteliist 16</p>  <p>[FTM10■■] Materjalid: värvitud 55% Al-Zn-kattekihiga terasleht Paksus: 0,35 mm Pikkus: 3030 mm</p>	<p>■ Sisnuruga tagatugi</p>  <p>[JR1900] Materjal: värvitud 55% Al-Zn-kattekihiga terasleht Paksus: 0,27 mm Pikkus: 3030 mm</p>	<p>■ L-kujuline tuulutusdetail</p>  <p>[FSK1000] Materjal: polüetüleen Pikkus: 1220 mm</p>	

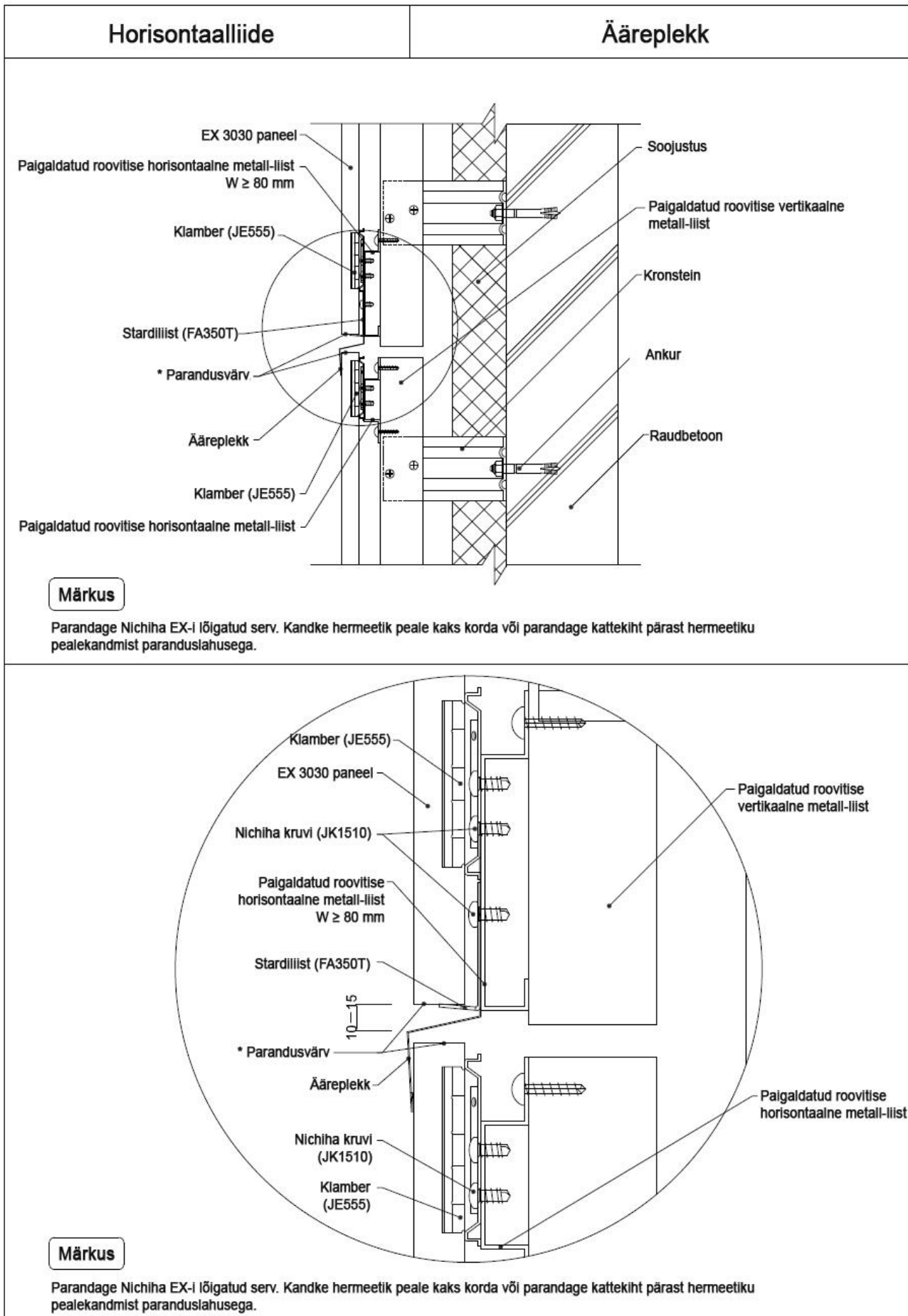
NICHIHA EX-SEERIA (3030 paneel)

Aluspind	Roovitise liist	Paneeli paigaldussuund	Kuidas kinnitada
Roovitise metall-liist	Horisontaalne	Vertikaalne	Klamber (JE555)



NICHIHA EX-SEERIA (3030 paneel)

Aluspind	Roovitise liist	Paneeli paigaldussuund	Kuidas kinnitada
Roovitise metall-liist	Horisontaalne	Vertikaalne	Klamber (JE555)

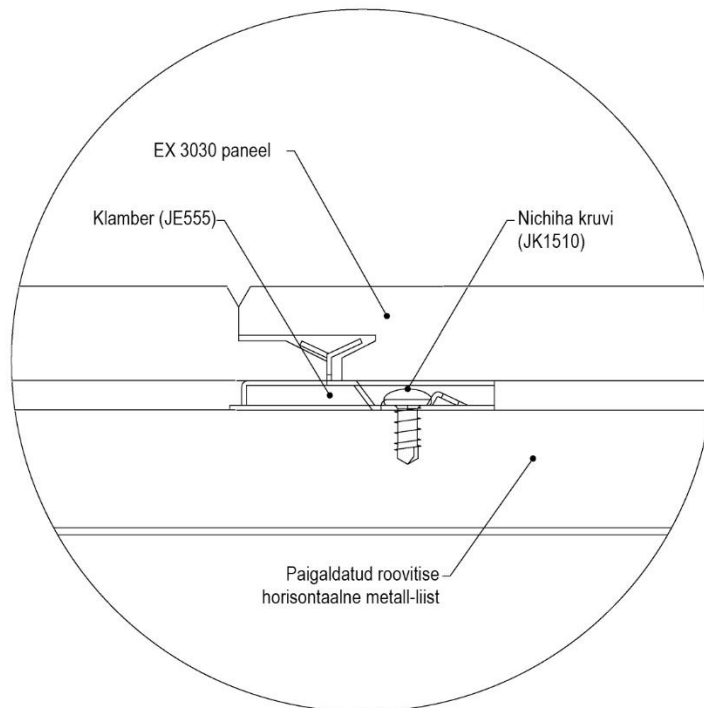
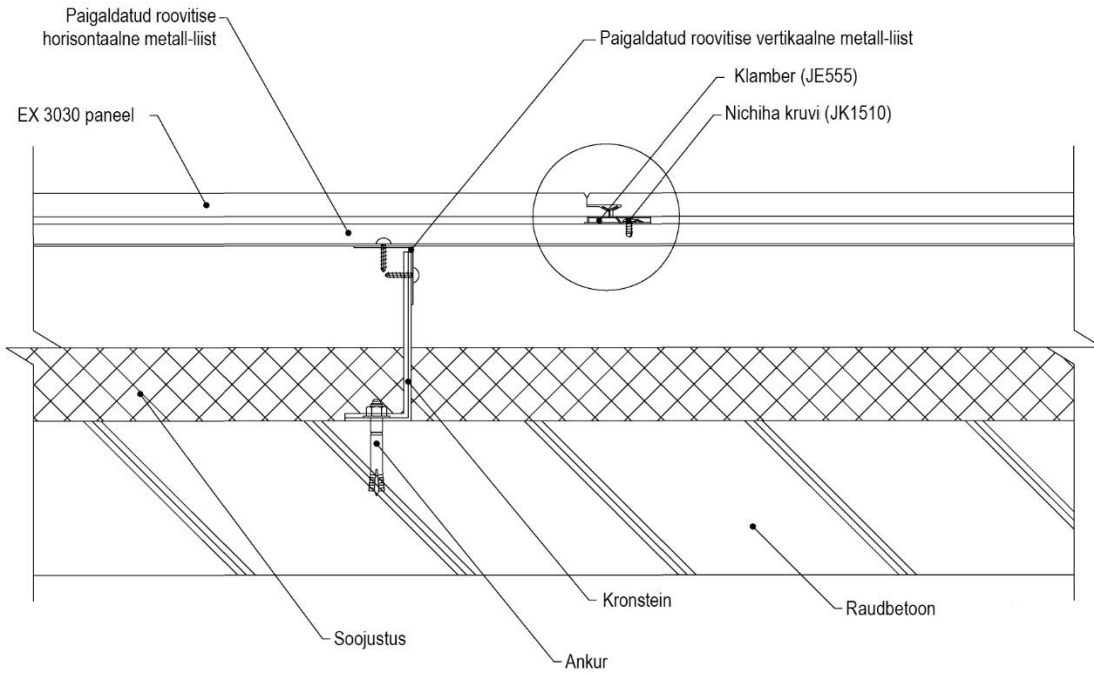


NICHIHA EX-SEERIA
(3030 paneel)

Aluspind	Roovitise liist	Paneeli paigaldussuund	Kuidas kinnitada
Roovitise metall-liist	Horisontaalne	Vertikaalne	Klamber (JE555)

Vertikaalliide

Sulundiide

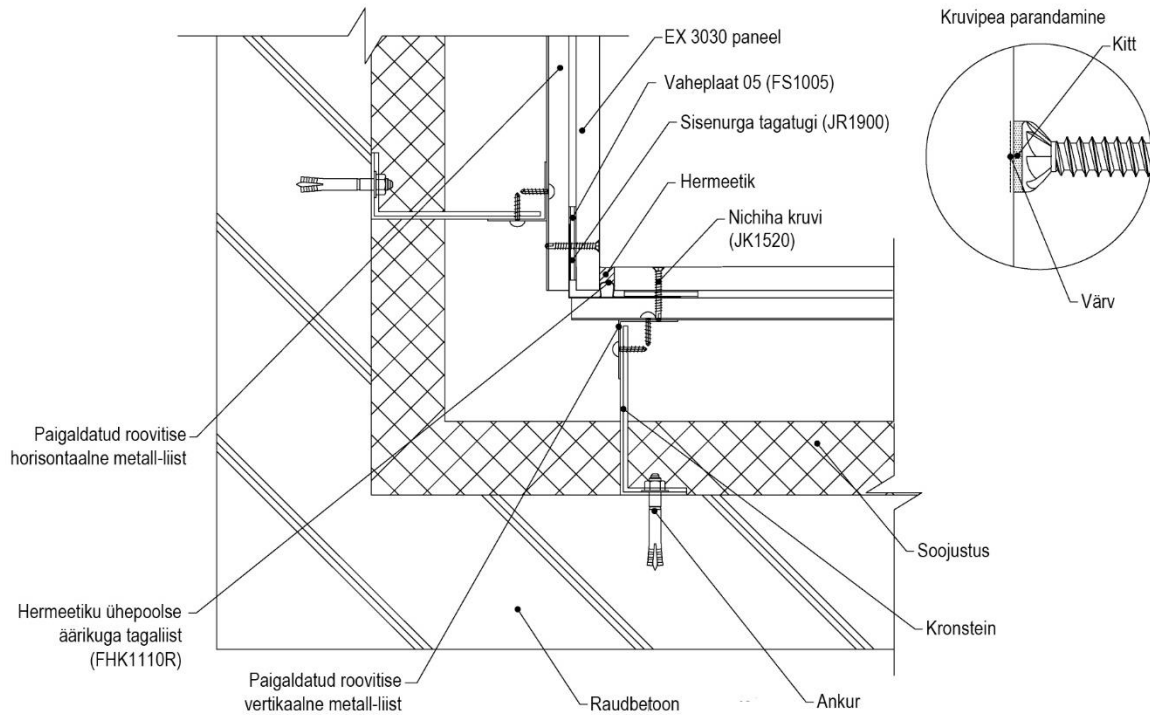


NICHIHA EX-SEERIA
(3030 paneel)

Aluspind	Roovitise liist	Paneeli paigaldussuund	Kuidas kinnitada
Roovitise metall-liist	Horisontaalne	Vertikaalne	Klamber (JE555)

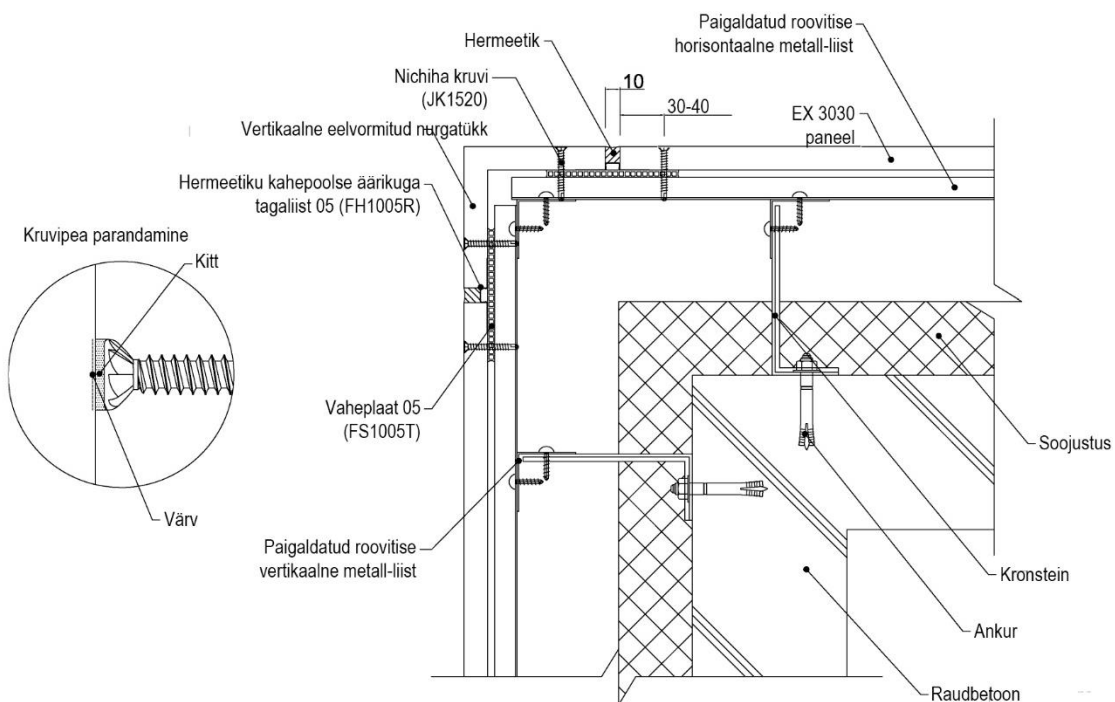
Sisnurk

Hermeetik



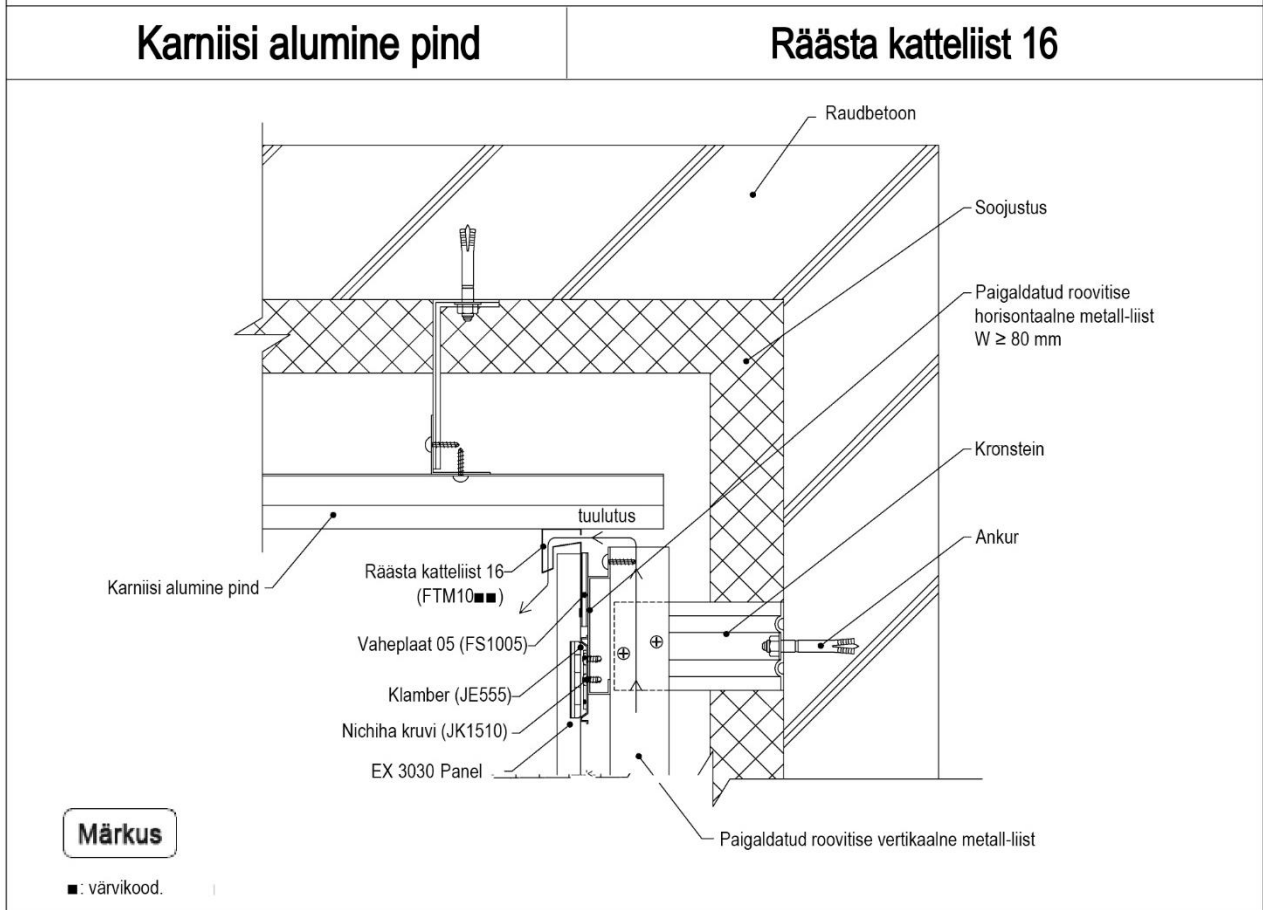
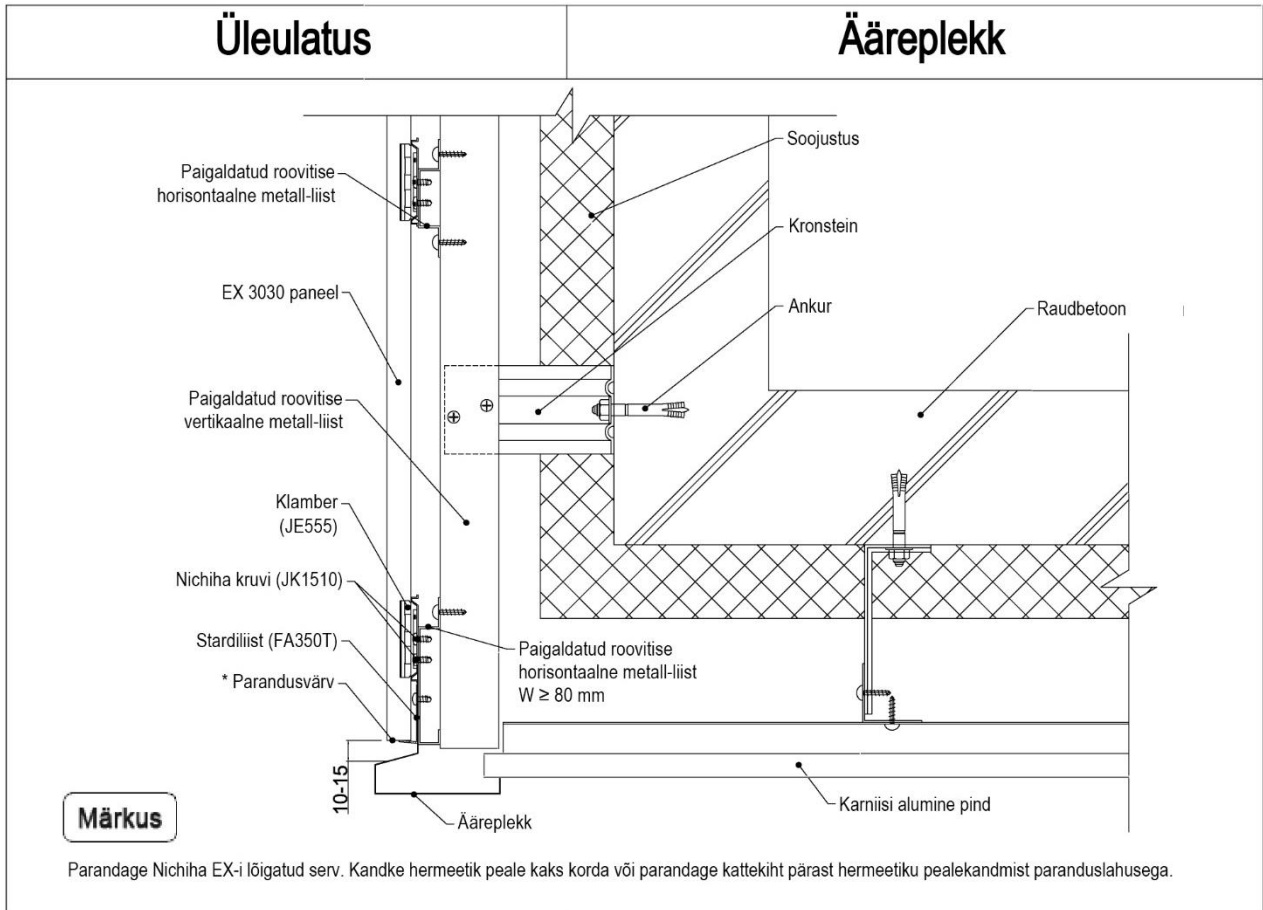
Välisnurk

Vertikaalne eelvormitud nurgatükk



NICHIHA EX-SEERIA
(3030 paneel)

Aluspind	Roovitise liist	Paneeli paigaldussuund	Kuidas kinnitada
Roovitise metall-liist	Horisontaalne	Vertikaalne	Klamber (JE555)

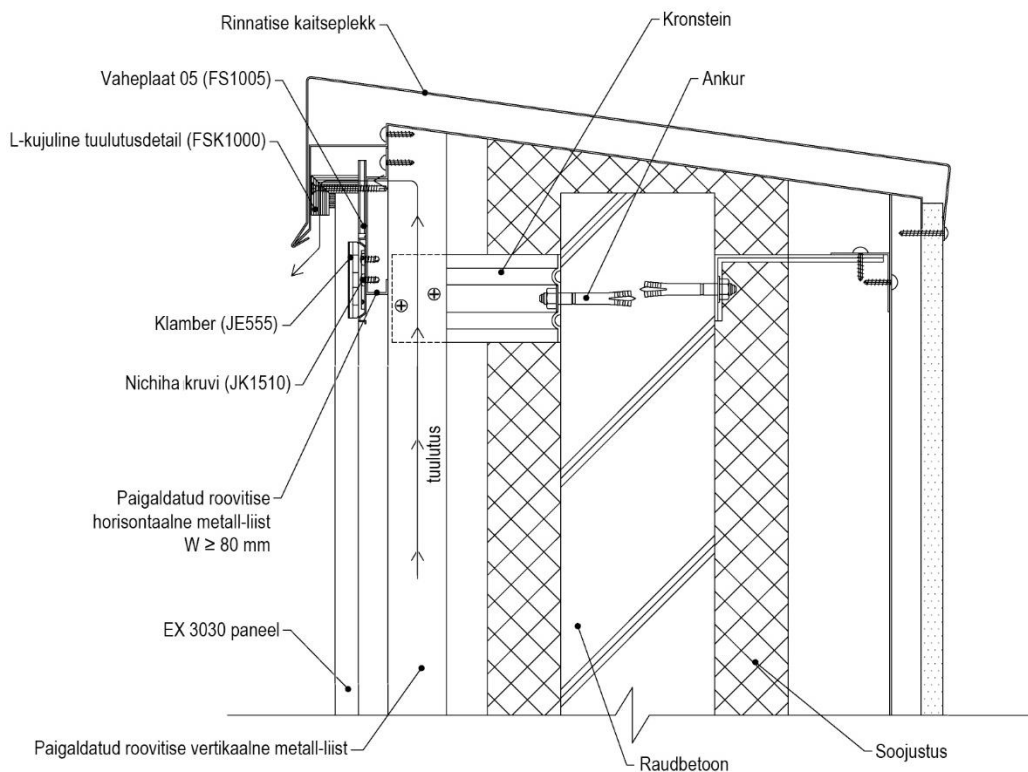


NICHIHA EX-SEERIA
(3030 paneel)

Aluspind	Roovitise liist	Paneeli paigaldussuund	Kuidas kinnitada
Roovitise metall-liist	Horisontaalne	Vertikaalne	Klamber (JE555)

Rinnatis

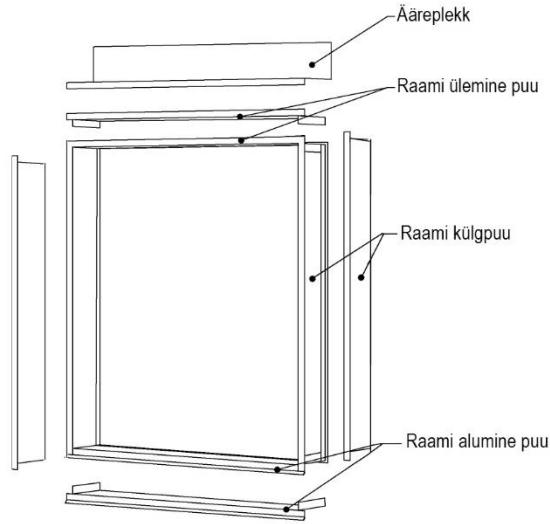
L-kujuline tuulutusedetail



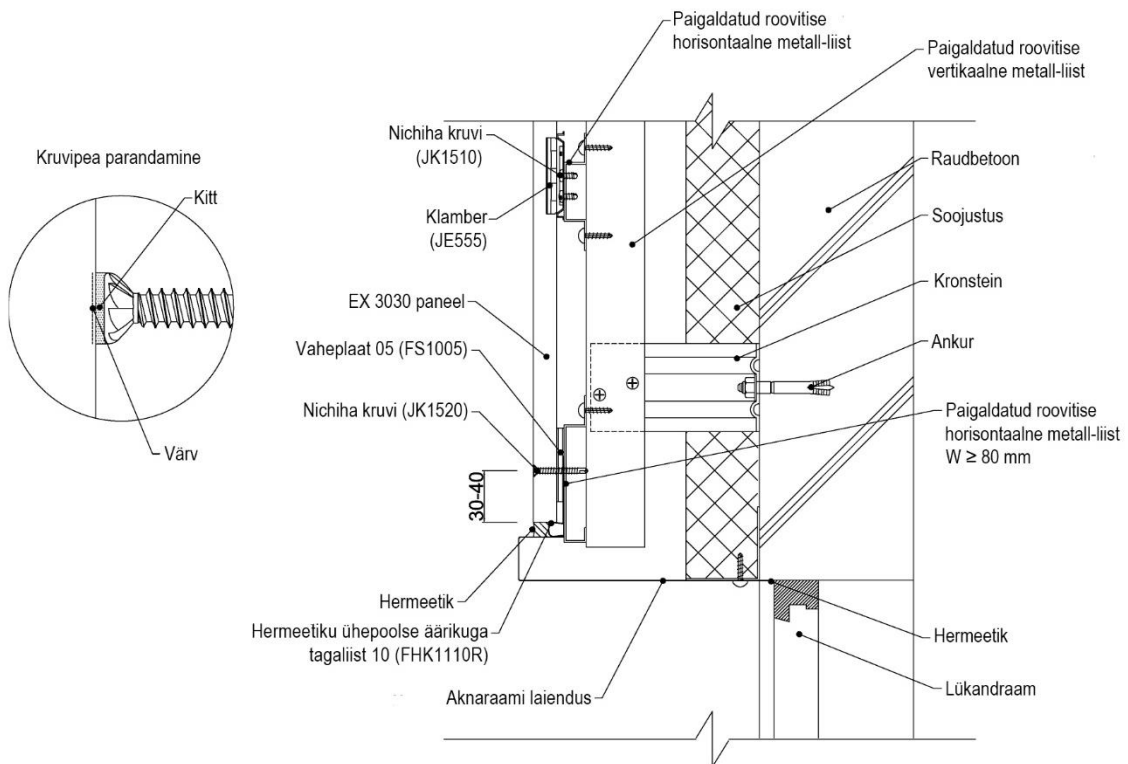
NICHIHA EX-SEERIA
(3030 paneel)

Aluspind	Roovitise liist	Paneeli paigaldussuund	Kuidas kinnitada
Roovitise metall-liist	Horisontaalne	Vertikaalne	Klamber (JE555)

Avad	Aknaraami laiendus
-------------	---------------------------



Avad	Üleval
-------------	---------------



NICHIHA EX-SEERIA
(3030 paneel)

Aluspind	Roovitise liist	Paneeli paigaldussuund	Kuidas kinnitada
Roovitise metall-liist	Horisontaalne	Vertikaalne	Klamber (JE555)

